

「秋の工芸名作展」

会期：2024年10月4日(金)～6日(日)

営業時間：10時30分～19時 ※最終日は17時閉場

会場：マロニエ通り銀座館ギャラリー11階

〒104-0061 中央区銀座2-10-11 マロニエ通り銀座館11階

季節を彩る友禪や型絵染の美しさ、楽しさ、手仕事の積み重ねて創られた工芸的な作品の魅力あふれる佇まい
いつまでも愛され続けるような、素晴らしい作品の数々を是非ご覧ください



「銀色の楽園」型絵染小紋着物(生地・松尾鏡子)
国画会会員 小島貞二
891,000円



「斜め波に牡丹づくし文様」本場琉球藍型染小紋着物
日本工芸会正会員 滝間栄順
462,000円



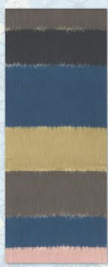
「かすみ」織地に糸余訪問着
向井淑子
286,000円



アネモネの模様
型絵染名古屋帯
日本工芸会正会員 岩井香楠子
198,000円



「籠の薔薇」
本綿花織名古屋帯
日本工芸会正会員 鳥巣水子
473,000円



段変わりカラフル縞
本綿名古屋帯
国画会準会員 川村成
132,000円



竜胆の花本版更紗
間名古屋帯
人間国宝 鈴木滋人
242,000円

理由あり
お値下げ



横段模様織織
八寸名古屋帯
人間国宝 細見華岳
286,000円



ビロードの薔薇
名古屋帯
工芸キモノ野口
63,800円



「雲」九寸名古屋帯地
藤山さと子
198,000円
(お仕立て代込み)



鶴鶴に鳴子の模様
東京友禪名古屋帯
倉谷遼明
63,800円



魚の模様
型絵染名古屋帯
国画会会員 楠木沙弥郎
198,000円



ドットに花の模様
友禪名古屋帯
こうげい茶川
49,500円



松の模様
鎌倉友禪名古屋帯
人間国宝 細見華岳
58,300円



段に梅の模様
織織八寸名古屋帯
人間国宝 森口華弘
198,000円



磯辺に蟹模様
京友禪名古屋帯
人間国宝 羽田登喜男
74,800円



花の模様
絹巴織名古屋帯
人間国宝 喜多川依二
88,000円



エノコログサの模様
型絵染名古屋帯
日本工芸会正会員
釜我敏子
88,000円



葡萄変模様
名古屋帯
49,500円



いろいろな
モチーフの模様
型絵染名古屋帯
国画会会員 楠木沙弥郎
165,000円



「危助」
型絵染九寸名古屋帯地
小沢美由紀
89,100円 (お仕立て代込み)



ウツギの花
型絵染九寸名古屋帯地
日本工芸会正会員 釜我敏子
198,000円 (お仕立て代込み)



「六角七宝花雪輪」
本場琉球紅型名古屋帯
人間国宝 玉那覇有公
242,000円



「ビーマ重雲格子」琉球美緋木綿着物
日本工芸会正会員 真栄城喜久江
286,000円